

OM 8032

KIT EXTRACTION ARBRES DE TRANSMISSION/CARDANS

DRIVESHAFT/SHIELD PULLER SET





ATTENTION

Avant de retourner ce produit pour quelque raison qu'il soit (problème d'installation, consignes d'utilisation, panne, problème de fabrication...), merci de nous contacter.

Contact :

Vous pouvez nous joindre par mail à sav@clas.com ou bien au 04 79 72 92 80 ou encore vous rendre directement sur notre site clas.com

Si vous avez changé d'avis concernant votre achat, veuillez retourner ce produit avant d'essayer de l'installer.

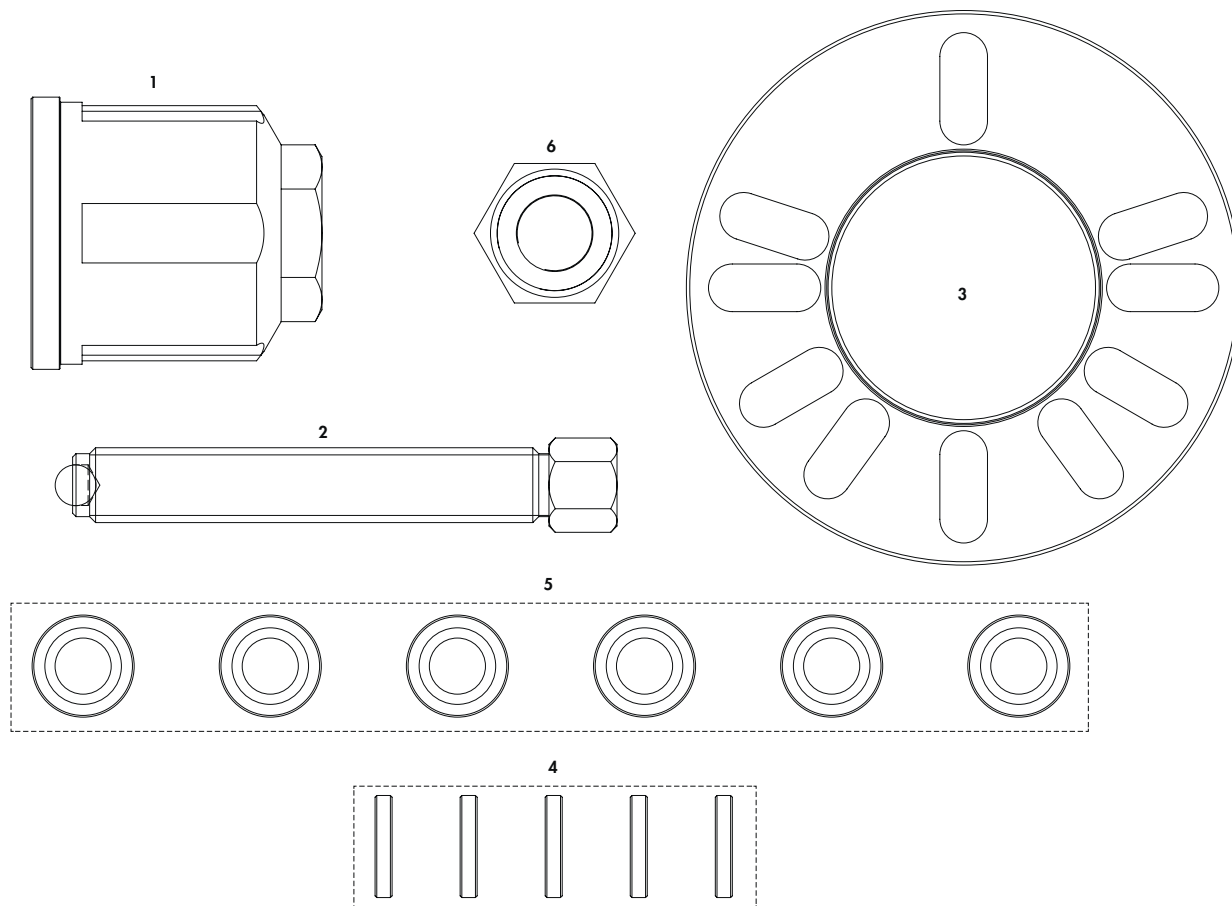
WARNING

Before returning this product for any reason (installation problem, instructions for use, breakdown, manufacturing problem...), please contact us.

Contact :

You can reach us by mail sav@clas.com or by phone +33(0)4 79 72 69 18 or go directly to our website clas.com

If you have changed your mind regarding your purchase, please return this product before you attempt to install it.



COMPOSANTS

1 OUTIL CORPS EXTRACTEUR 1-1/2"-16G



2 VIS M22x2,0



3 BRIDE M12/M14



4 RONDELLE Ø30mm - H=5mm



5 RONDELLE Ø30mm - H=25mm



6 ADAPTER M22 - 1"1/2 UN16 - CH41



INTRODUCTION

Avant de commencer toute action, il est impératif de lire le présent manuel d'utilisation.

La garantie du bon fonctionnement et la conformité des performances du produit relèvent directement du respect de toutes les instructions fournies dans le présent manuel.

La société CLAS garantit la conformité du produit aux spécifications techniques décrites dans le présent manuel. Le producteur décline toute responsabilité pour tout usage impropre, autre que les usages décrits.

Utiliser des gants anti-accident, des chaussures anti-accident, un casque de protection et des lunettes de protection.

Usage impropre:


- Le produit ne doit être utilisé que pour l'usage prévu dans la présente documentation. Tout autre usage doit être considéré comme impropre.
- Le producteur décline toute responsabilité pour tout dommage découlant d'usages erronés ou irraisonnables de l'équipement.
- L'usage impropre annule la garantie.

Prendre bien soin des outils:

- Toujours garder les outils bien propres.
- Ranger les outils dans leur emballage d'origine.

APPLICATION

Grâce au perçage et au rainurage spéciaux, il peut être utilisé sur tous les types de roues du marché, des roues à 3 aux roues à 6 trous.

Min Distance entre-axes 98 mm.	
Max Distance entre-axes 136 mm.	
N° trous 3 => 6	
Boulons M12 => M14	

1



2



INSTRUCTIONS

REPLACEMENT DU JOINT HOMOCINETIQUE

L'unité peut fonctionner soit montée sur la voiture, soit démontée sur le banc (axe + moyeu avec joint homocinétique inséré dans le moyeu + disque + étrier de frein + bras oscillant).

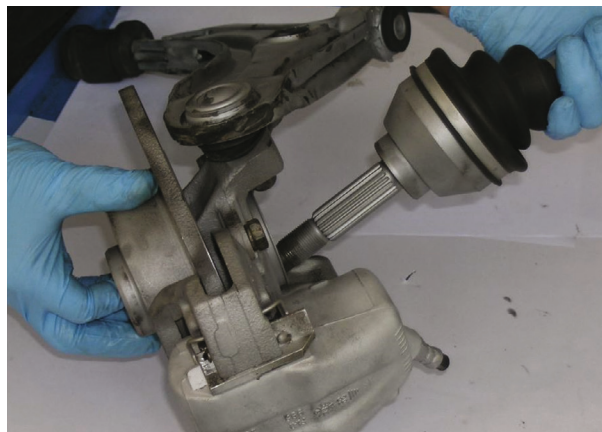
- Dévissez l'écrou qui fixe le joint homocinétique au moyeu (voir fig. 2).
- Utilisez l'extracteur, en fixant la bride au moyeu avec ses propres vis, puis vissez la goupille CH24 jusqu'à ce que le joint homocinétique sorte du moyeu (voir fig. 3 - 4).
- Retirez complètement le joint et remplacez le composant par le nouveau (fig. 5).

NOTE : l'adaptateur permet de remplacer la vis fournie par une vis de type méca-hydraulique

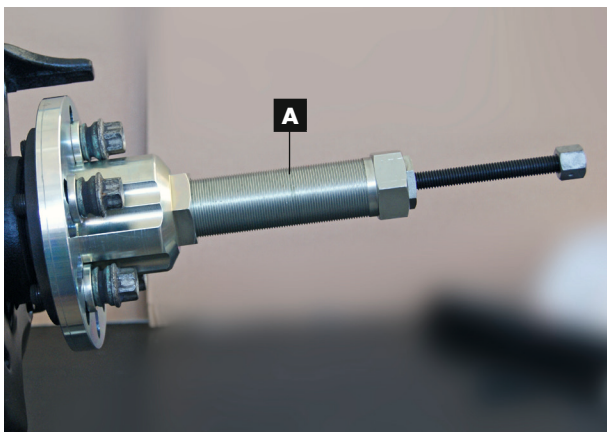
3

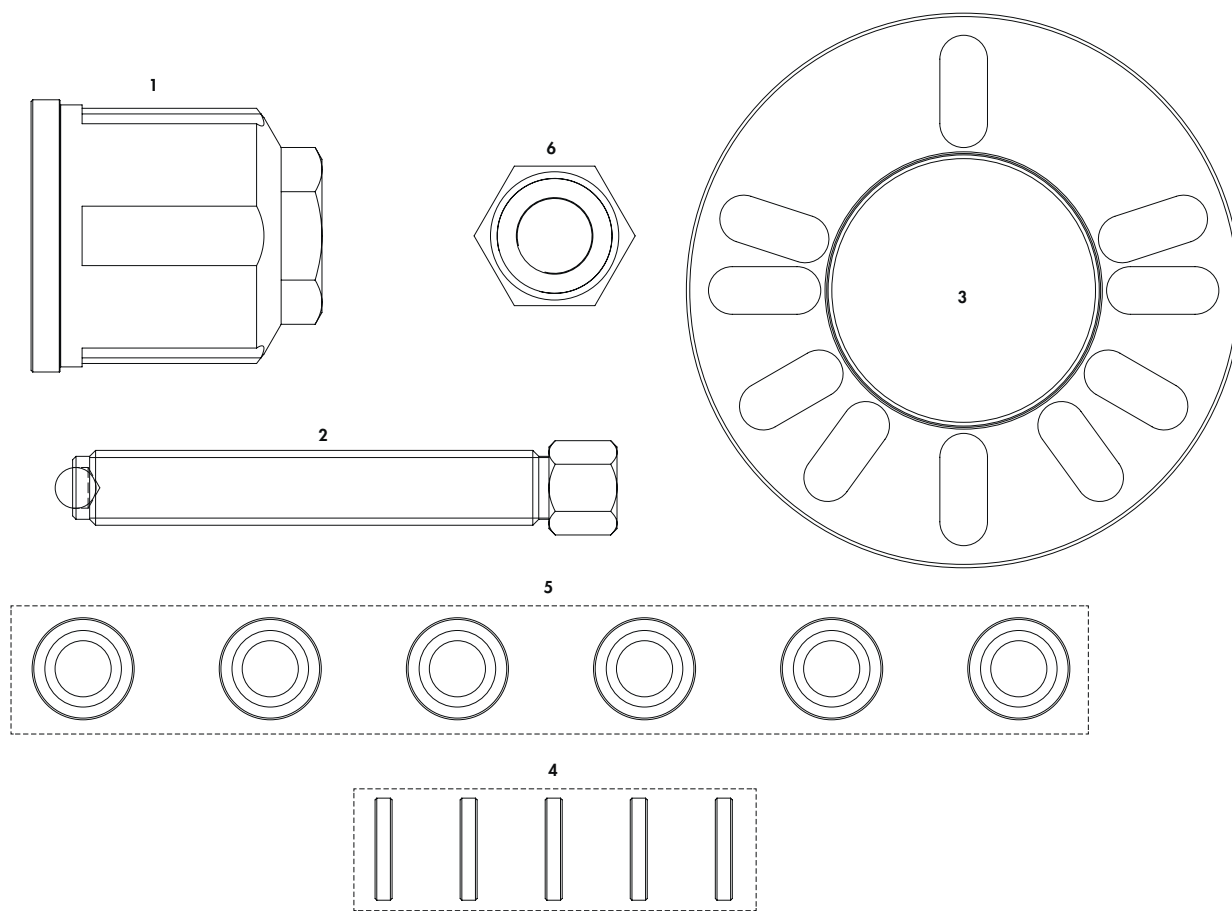


4






5





COMPONENTS

1	BODY EXTRACTOR 1-1/2" -16G	
2	SCREW M22x2,0	
3	FLANGE M12/M14	
4	WASHER Ø30mm - H=5mm	
5	WASHER Ø30mm - H=25mm	
6	ADAPTER M22 - 1"1/2 UN16 - CH41	

INTRODUCTION

It is compulsory to read this instruction manual before starting any kind of action.

The proper operation and full compliance of this product's performance is guaranteed only if all the instructions provided in this manual are closely adhered to.

We guarantee that this product complies with the technical specifications described in this manual. The manufacturer shall not be held responsible for any improper uses other than those described herein.

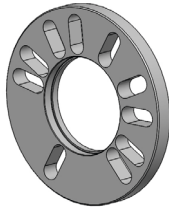
Use protective work gloves, protective footwear, hard hat and safety goggles.

- ⚠ Misuse:**
- The product must be intended solely and exclusively for the use described in this documentation, any other use is considered improper.
 - The manufacturer disclaims all liability for possible damage caused by incorrect or unreasonable use of the equipment.
 - Improper use also invalidates the warranty.

- ⚠ Take care of your tools:**
- Always keep tools clean.
 - Store tools in their original packaging.

APPLICATION

Thanks to the special drilling and slotting, allows to work on all types of wheels on the market from wheels with 3 to 6 holes.

Centre distance 98 mm.	
Centre distance 136 mm.	
Holes N. 3 => 6	
Screws M12 => M14	

1



2



INSTRUCTIONS

CV-JOINT REPLACEMENT

It is possible to operate on the unit either mounted on the car or disassembled on the bench (spindle + hub with homokinetic joint inserted in the hub + disc + brake caliper + swinging arm).

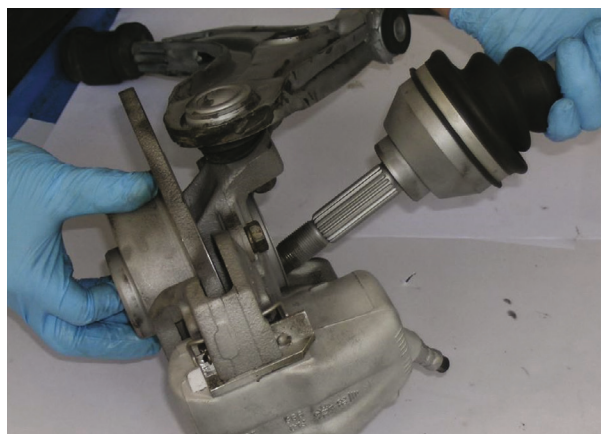
- Proceed by unscrewing the lock nut of the constant velocity joint to the hub (see fig. 2).
- Use the extractor, fixing the flange to the hub with its own screws, then screw the pin CH24 until the homokinetic joint comes out of the hub (see fig. 3 - 4).
- Remove the joint completely and replace the component with the new one (fig. 5).

NOTE: adapter allows you to replace the supplied screw with a mechadraulic type.

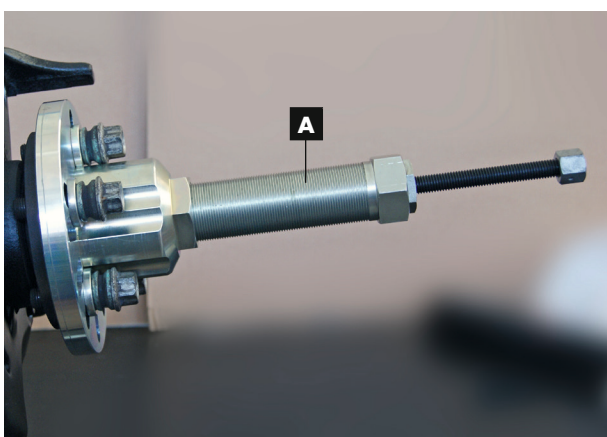
3



4



5





CLAS Equipements

ZA de la CROUZA
73800 CHIGNIN
FRANCE

Tél. +33 (0)4 79 72 62 22

Fax. +33 (0)4 79 72 52 86

OM 8032

KIT EXTRACTION ARBRES DE TRANSMISSION/CARDANS

DRIVESHAFT/SHIELD PULLER SET

Si vous avez besoin de composants ou de pièces, contactez le revendeur
En cas de problème veuillez contacter le technicien de votre distributeur agréé

If you need components or parts, please contact the reseller.
In case of problems, please contact your authorized technician.